



**VIRTUALGATE**

INTELIGÊNCIA DE VAREJO



### **Sobre a Virtual Gate:**

Fundada em 2002, a Virtual Gate, fornece soluções para o aumento de faturamento dos varejistas através de tecnologia que permitem a gestão do fluxo do consumidor e da taxa de conversão.

A Virtual Gate atende alguma das maiores empresas do País e grandes redes varejistas, além de oferecer soluções de grande valor agregando para médias e pequenas empresas de todo o Brasil, com clientes em todas as regiões.



### **Sobre o SBVC:**

Fundada em 29 de maio de 2014, A Sociedade Brasileira de Varejo e Consumo (SBVC) é uma organização sem fins lucrativos, aberta, multissetorial e com atuação complementar às demais entidades de classe do varejo.

Sua missão será contribuir para o aumento da competitividade do varejo, apresentando conteúdos e estudos de mercado, promovendo networking entre executivos do varejo de todos os segmentos, levantando e defendendo os interesses políticos do segmento e promovendo ações sociais. A SBVC nasce sustentada por quatro pilares fundamentais: Conteúdo, Político, Ações Sociais e Relacionamento.



**ICV30**  
*Índice de Consumidores do Varejo*



**ICVsaZ**  
*Índice de Consumidores do Varejo*



**Relativo ao fechamento do  
último mês**



## Relativo às principais datas sazonais do varejo brasileiro

Exemplos: Dia das mães, Natal, etc.



### **Característica:**

Base consta com mais de 1200 pontos de medições (lojas), adota da Classificação Nacional de Atividades Econômicas - CNAE, na sua versão mais atual 2.0, ponto de referencia Base 100 = Janeiro de cada ano para comparativos anuais, e Base = 100 primeiro mês analisado no comparativo mês a mês.

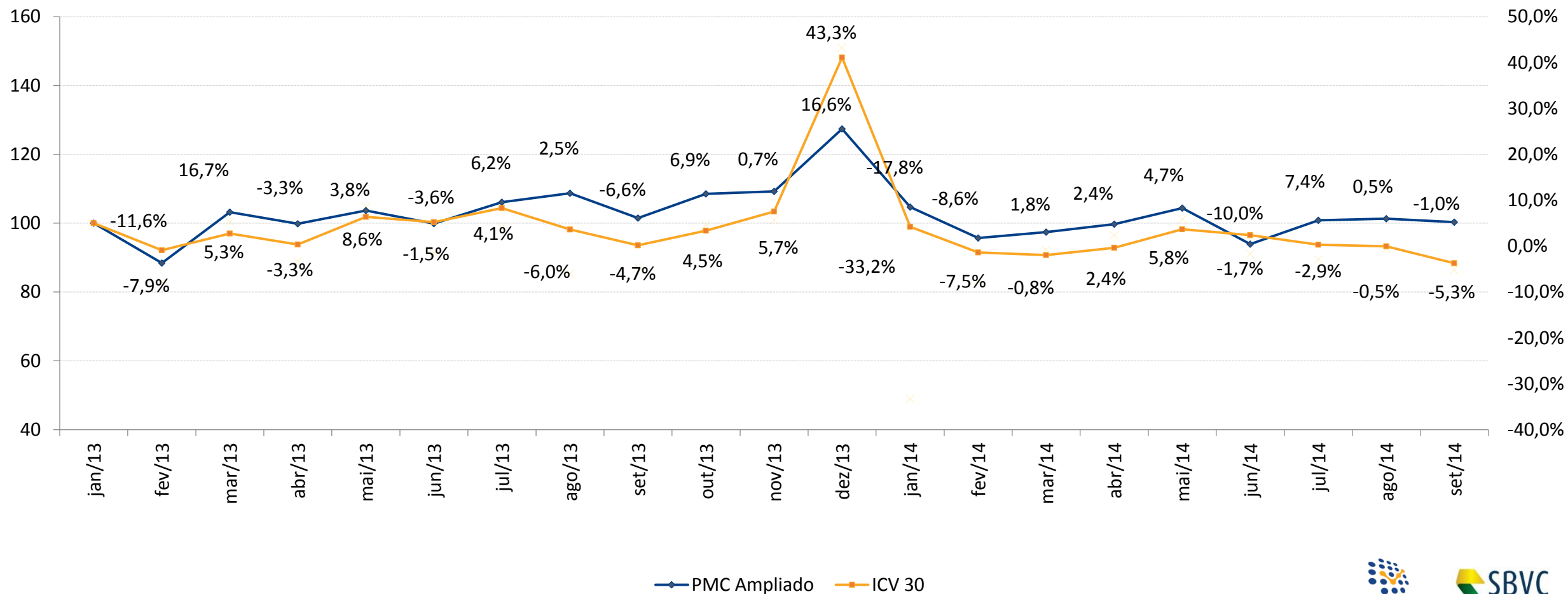
### **Ajuste de Sazonalidade:**

Não há ajuste de sazonalidade sobre fluxo analisado;

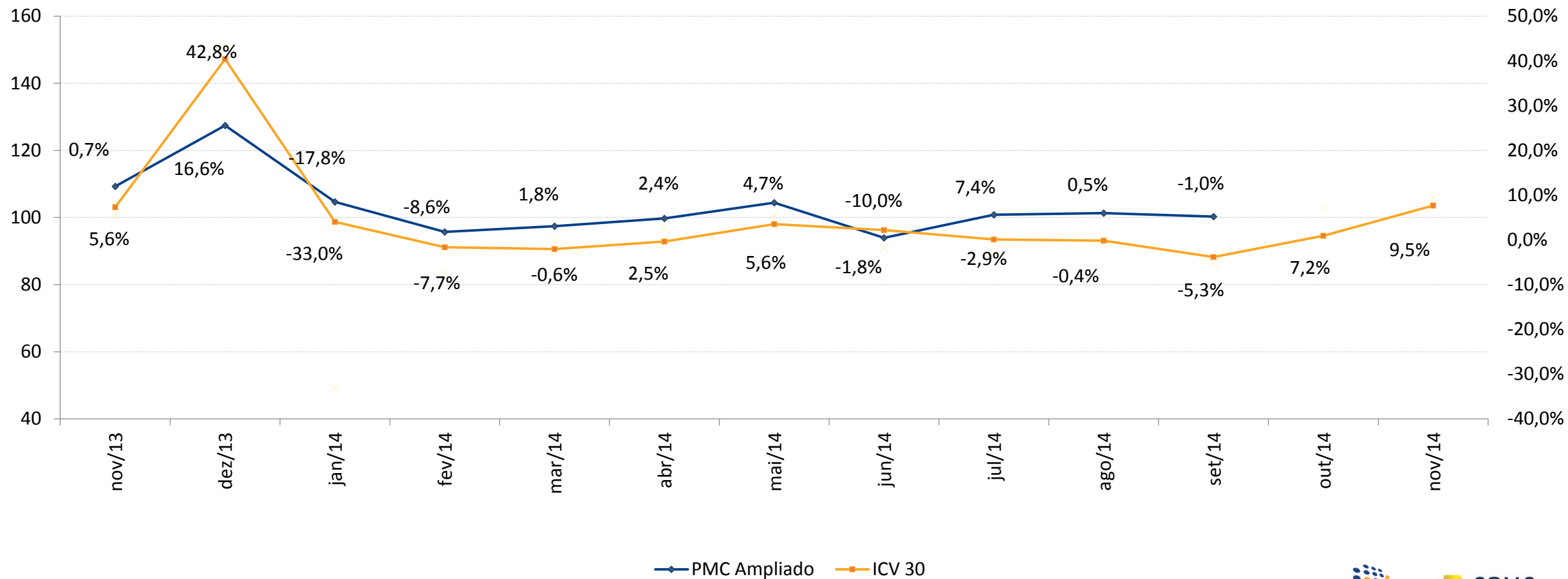
### **Calculo utilizado:**

Variação percentual do fluxo médio diário de cada mês das lojas comparáveis, sobre Base Inicial = 100.

## Comparativo de relação entre indicadores (ICV-30 x PMC)

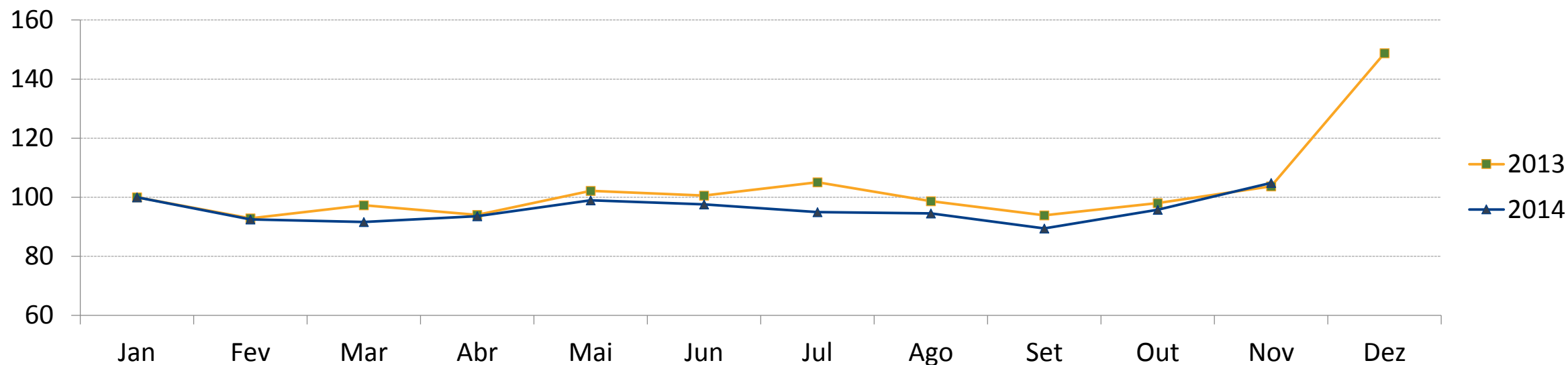


## Comparativo últimos 13 meses (ICV-30 x PMC publicado)



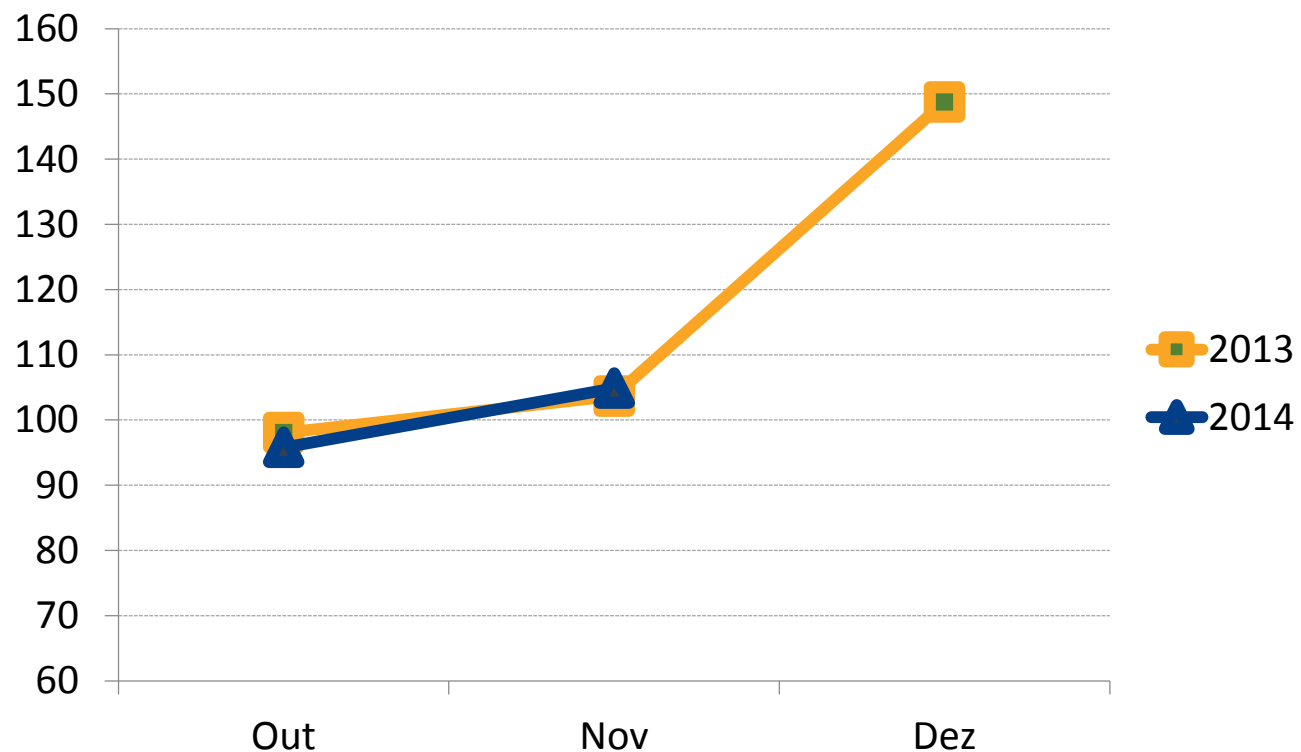


## Comparativo ICV-30 (2013 x 2014)



- ICV de novembro/2014 registra alta de 9,5% sobre mês anterior, e 1,2% em relação ao mesmo período do ano anterior;
- Novembro foi o primeiro mês de 2014 que registrou ICV-30 acima do mesmo mês de 2013, utilizando a base 100 em janeiro de cada ano.

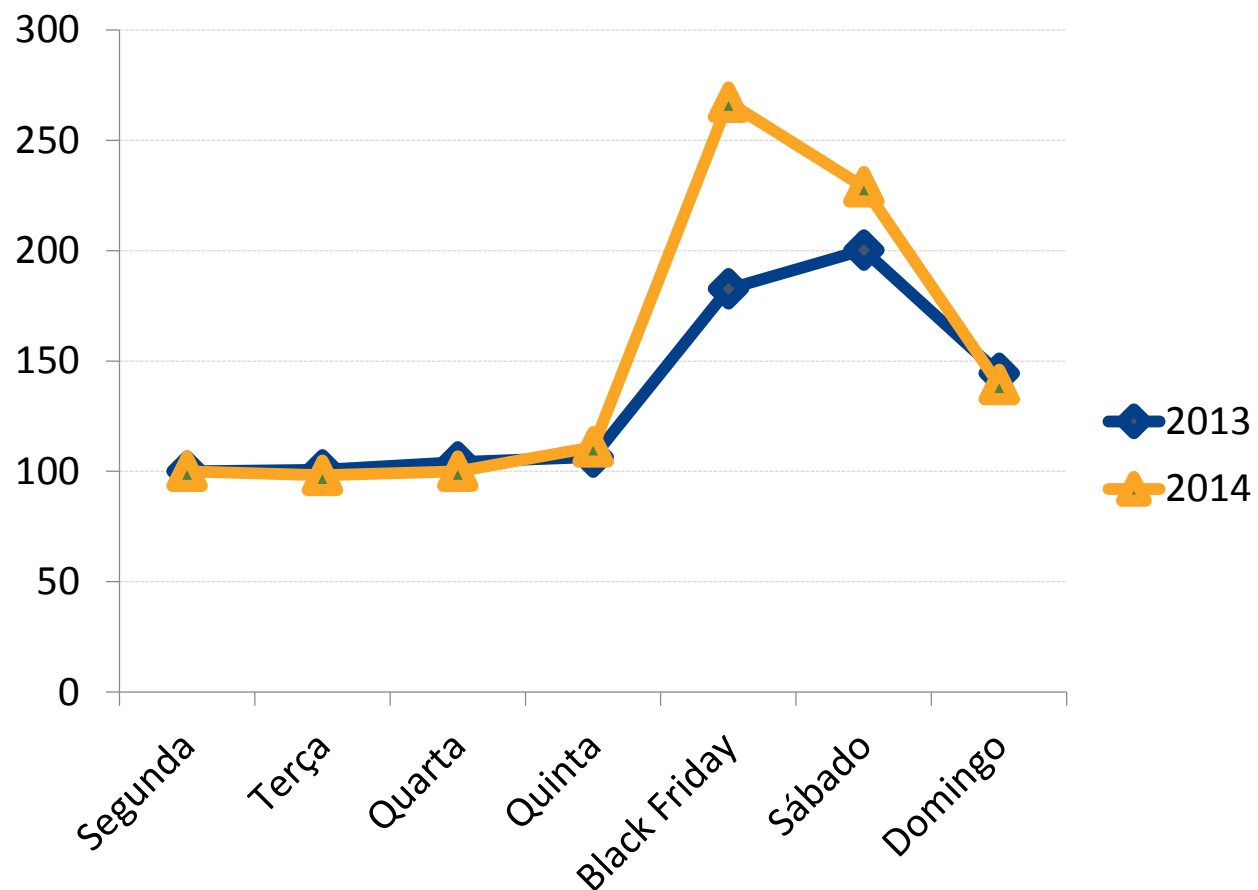
## Comparativo ICV-30 (4ºTRI 2013 x 4ºTRI 2014)



- **ICV-30** de outubro e novembro de 2014 demonstram grande similaridade com o registrado no mesmo período de 2013.

# ICV-SAZ – Black Friday

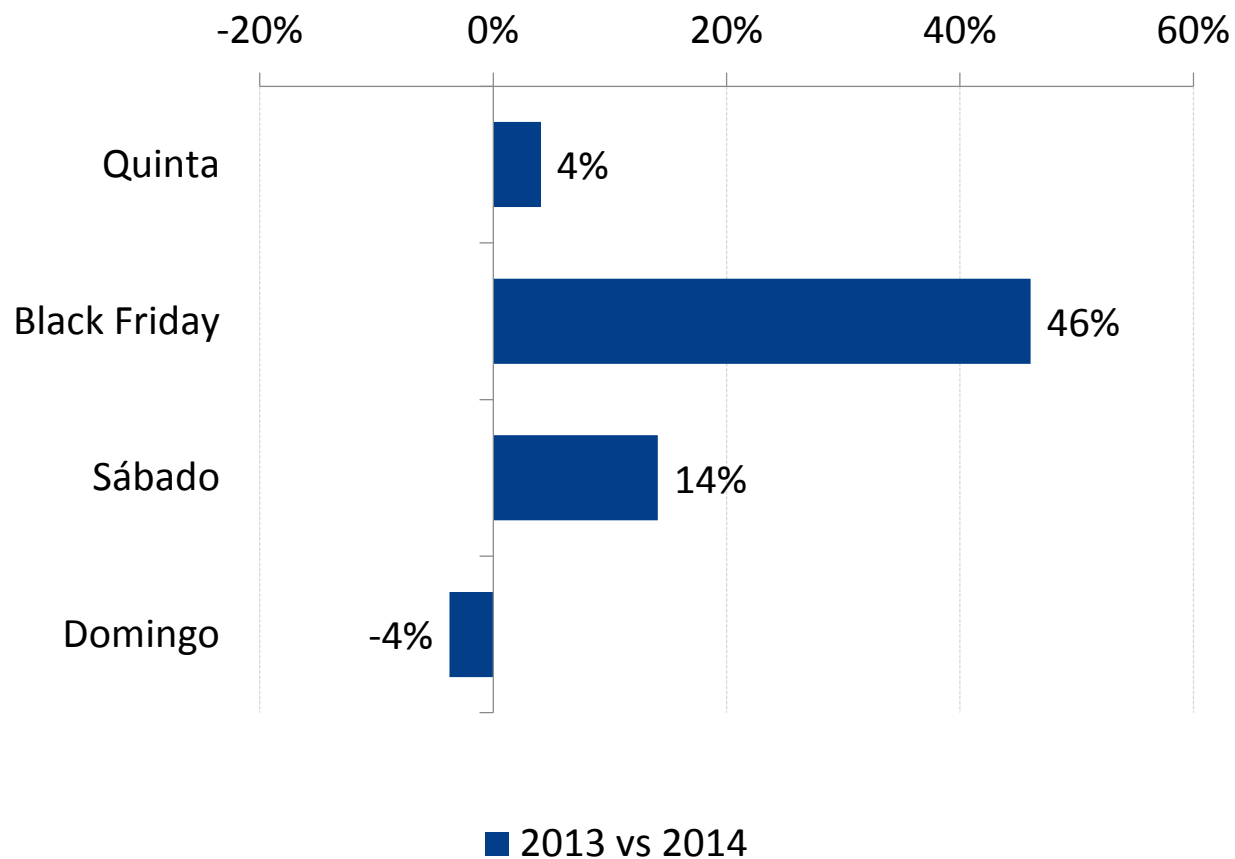
Black Friday 2013(25/11 a 01/12/2013) vs 2014(24/11 a 30/11/2014)



- **ICV-SAZ** registrou **46%** de crescimento na Black Friday de 2014 em relação a de 2013;
- Índice aponta ainda que crescimento de 2014 também ocorreu na **quinta-feira**, que antecedeu a Black Friday, e no sábado posterior;
- **Semana do Black Friday de 2014** cresceu **11% em relação ao mesmo período de 2013**, de sexta feira a domingo o crescimento foi de 20% entre os dois anos.

# ICV-SAZ – Black Friday

Black Friday 2013(25/11 a 01/12/2013) vs 2014(24/11 a 30/11/2014)



- O grande aumento de fluxo durante o período de Black Friday, com pico na sexta-feira, pode ter acarretado a queda durante o Domingo, com queda registrada de **4%** no período comparado.

