



ICV-30

Maio de 2015

Base de Calculo

Característica:

Base analisada levou em consideração evolução média de fluxo diário, de lojas que possuíram contagem de fluxo entre janeiro/2014 a maio/2015, não considerando a divisão por segmentação, com variação percentual mês contra mês anterior e Base Inicial = 100 em janeiro/2014.

Base Fluxo VG

Característica:

Base consta com mais de 1200 pontos de medições (lojas), adota da Classificação Nacional de Atividades Econômicas - CNAE, na sua versão mais atual 2.0, ponto de referencia Base 100 = Janeiro de cada ano para comparativos anuais, e Base = 100 primeiro mês analisado no comparativo mês a mês.

Ajuste de Sazonalidade:

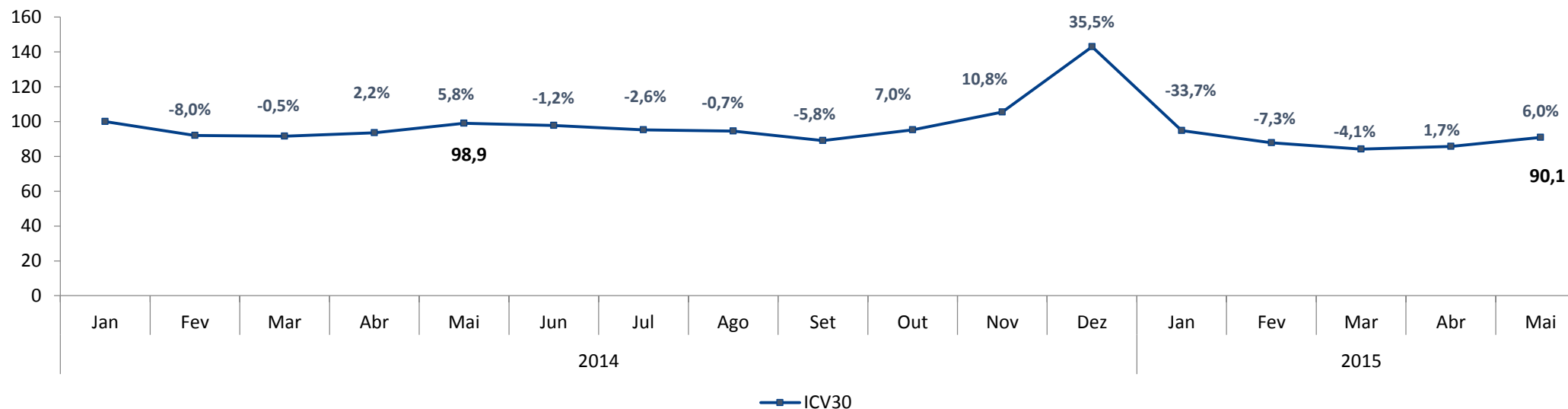
Não há ajuste de sazonalidade sobre fluxo analisado;

Calculo utilizado:

Variação percentual do fluxo médio diário de cada mês das lojas comparáveis, sobre Base Inicial = 100.

ICV

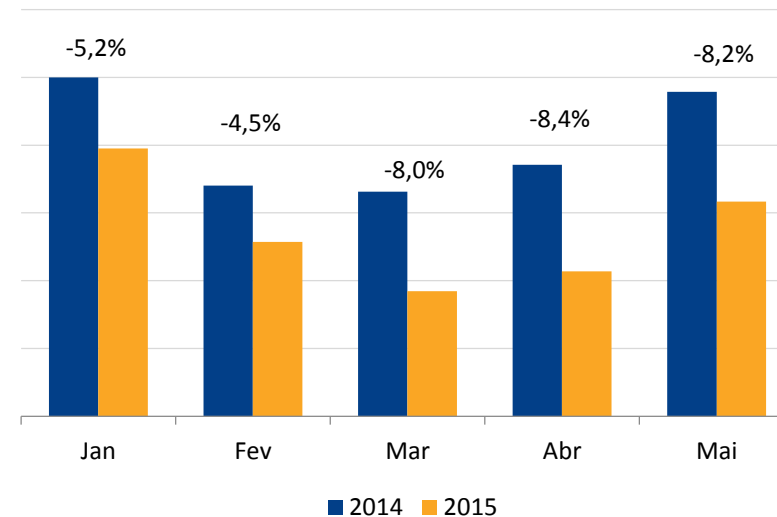
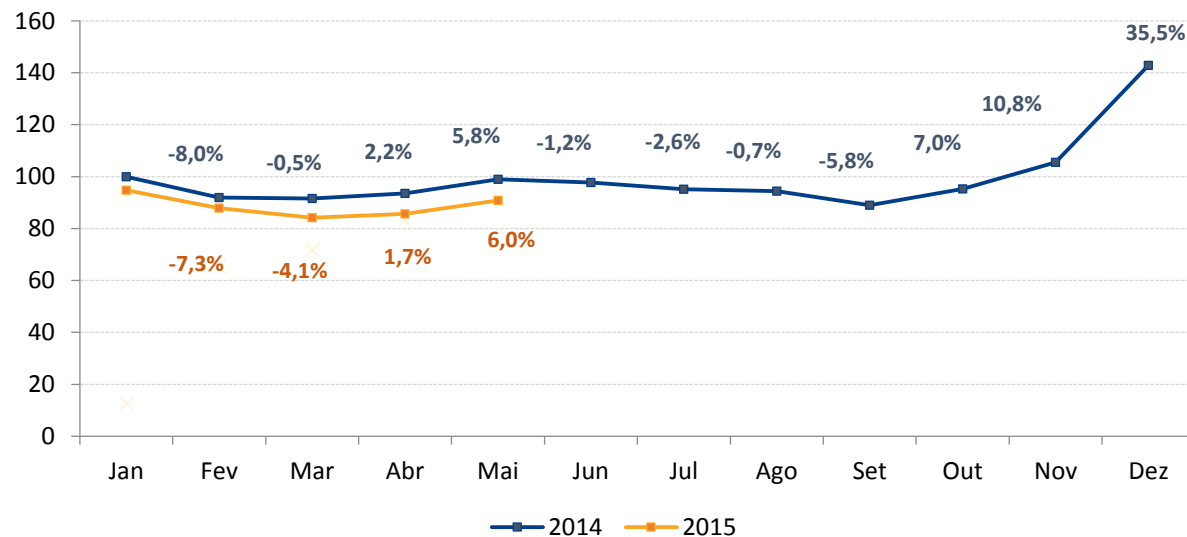
(Variação percentual referente mês anterior)



- O ano de 2015 registra a segunda alta consecutiva de fluxo de pessoas em lojas do varejo, com alta de 6,0% em maio em relação ao mês anterior;
- A região sudeste foi a que registrou a maior alta em relação a abril, com crescimento de 7,4%, enquanto a região norte foi a única a registrar queda em relação ao mês anterior com queda de 0,5%.

ICV

(Variação percentual referente mês anterior)



- Fluxo de maio de 2015 foi 8,2% menor que o registrado no mesmo período de 2014;
- O Ano de 2015 acumula redução de 6,9% em relação aos cinco primeiros meses de 2014;
- Curva na evolução mensal é similar entre os anos de 2014 e 2015, o que pode significar nova redução em junho.

Conclusão

- Maio registra crescimento em relação a abril, permanecendo com a mesma curva do ano anterior;
- Alta de maio foi de 6,0% em relação ao mês anterior;
- Redução dos cinco primeiros meses de 2015 é de 6,9% em relação ao mesmo período de 2014.



Sobre o SBVC:

Fundada em 29 de maio de 2014, A Sociedade Brasileira de Varejo e Consumo (SBVC) é uma organização sem fins lucrativos, aberta, multissetorial e com atuação complementar às demais entidades de classe do varejo.

Sua missão será contribuir para o aumento da competitividade do varejo, apresentando conteúdos e estudos de mercado, promovendo networking entre executivos do varejo de todos os segmentos, levantando e defendendo os interesses políticos do segmento e promovendo ações sociais. A SBVC nasce sustentada por quatro pilares fundamentais: Conteúdo, Político, Ações Sociais e Relacionamento.



Sobre a Virtual Gate:

Fundada em 2002, a Virtual Gate, fornece soluções para o aumento de faturamento dos varejistas através de tecnologia que permitem a gestão do fluxo do consumidor e da taxa de conversão.

A Virtual Gate atende alguma das maiores empresas do País e grandes redes varejistas, além de oferecer soluções de grande valor agregando para médias e pequenas empresas de todo o Brasil, com clientes em todas as regiões.

