

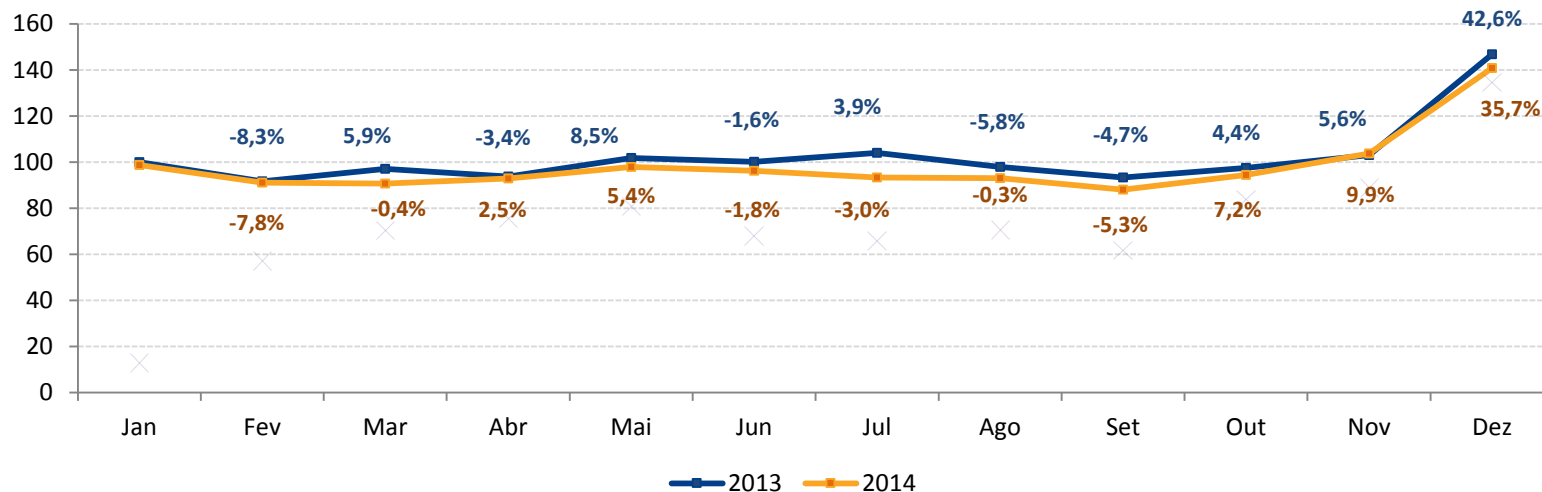
Base de Calculo

Característica: Base analisada levou em consideração evolução média de fluxo dia a dia, de lojas que possuíram contagem de fluxo entre janeiro/2013 a dezembro/2014, não considerando a divisão por segmentação.



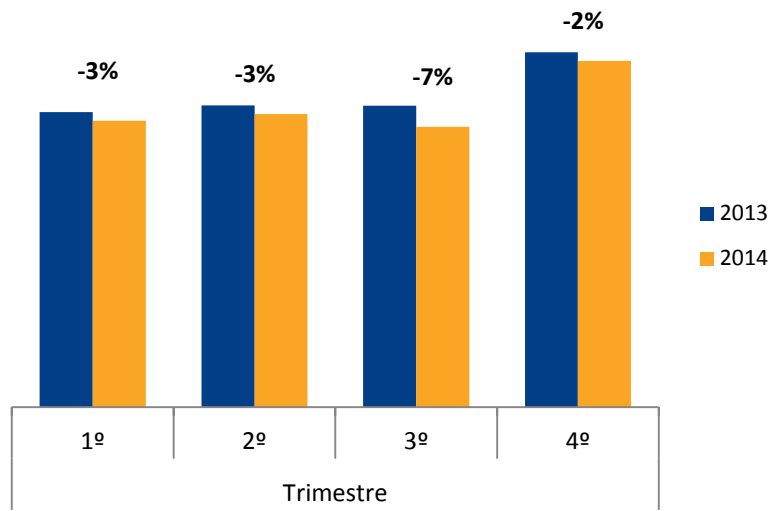
ICV

(Comparativo de 24 meses)

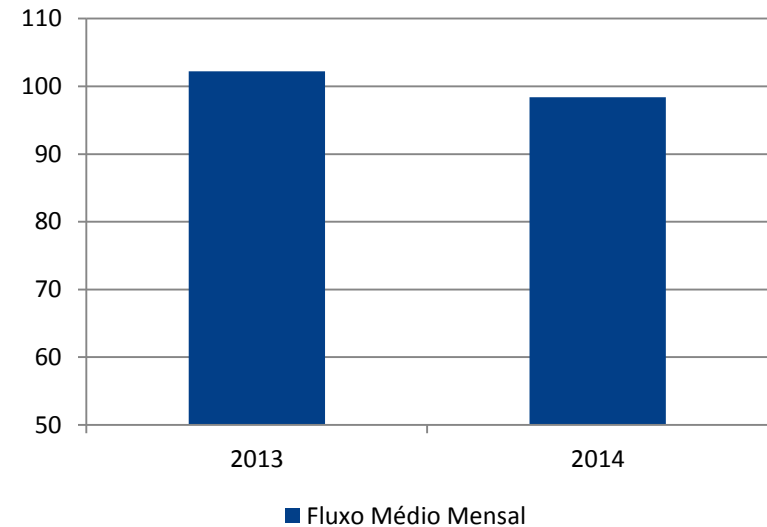


- ICV 30 demonstrou redução de 4,1% em dezembro de 2014 em relação ao registrado em 2013, assim acompanhando redução verificada no ICVSaz Natal;
- Fluxo de 2014 se manteve abaixo do registrado no ano anterior em todos os meses, com exceção a novembro, onde 2014 superou 2013.

Análise Trimestral (2013 vs 2014)



Acumulado Anual (Média 2013 vs 2014)



- Análise comparando trimestres de 2013 versus 2014 demonstrou quedas consecutivas em 2014, com agravação durante o 3º trimestre, onde a redução foi de 7%, reduzindo queda no 4º trimestre, puxado pela Black Friday;
- Fluxo de 2014 fechou o período com redução média de 3,8% em relação a 2013.

Conclusão

- Redução entre dezembro de 2013 vs 2014 foi de 4,1%;
- 4º Trimestre de 2014 também fechou em queda em relação ao mesmo período do ano anterior, assim como demais trimestres;
- Redução acumulada de 2014 foi de 3,8% em relação a fluxo médio de 2013.

